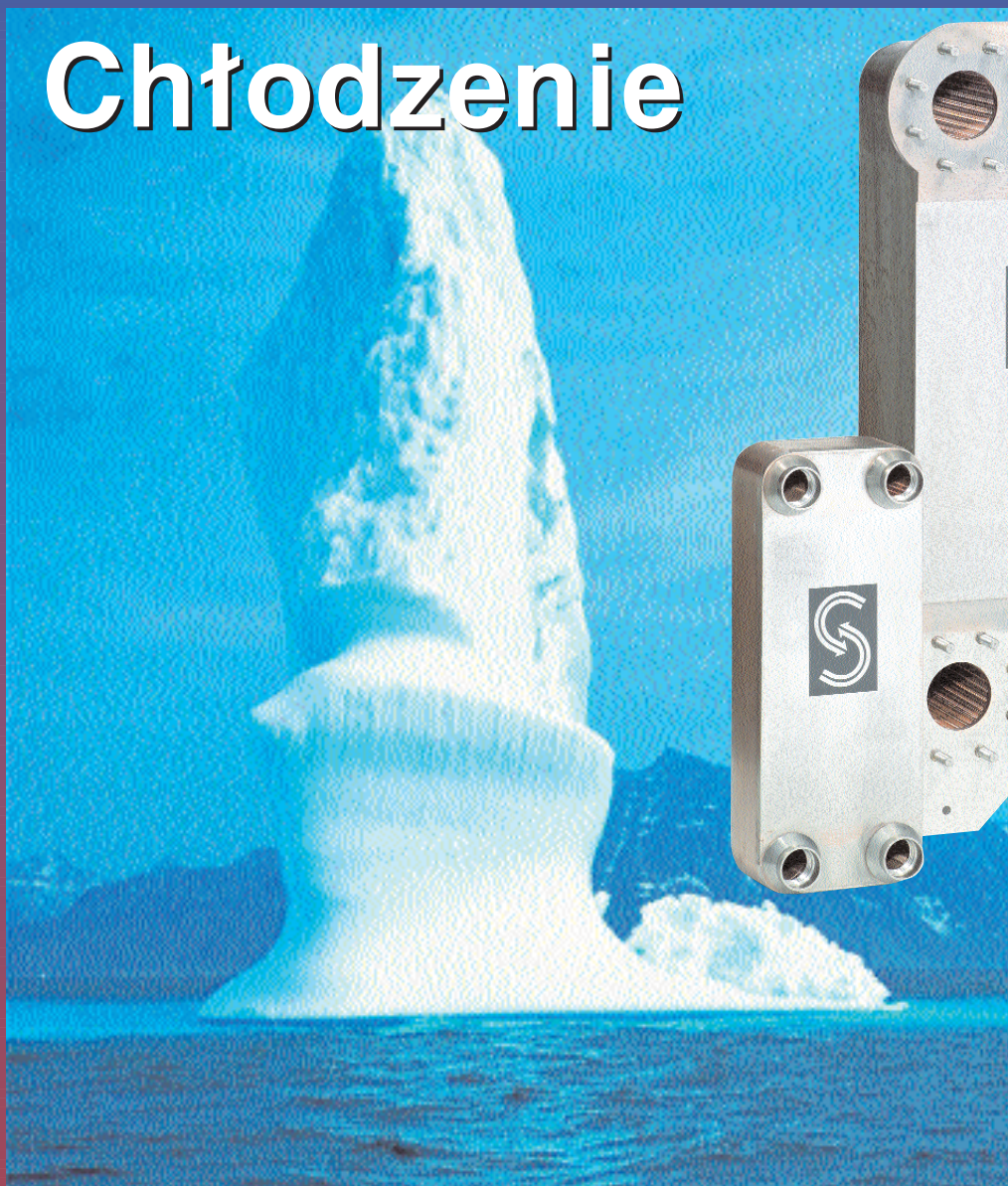


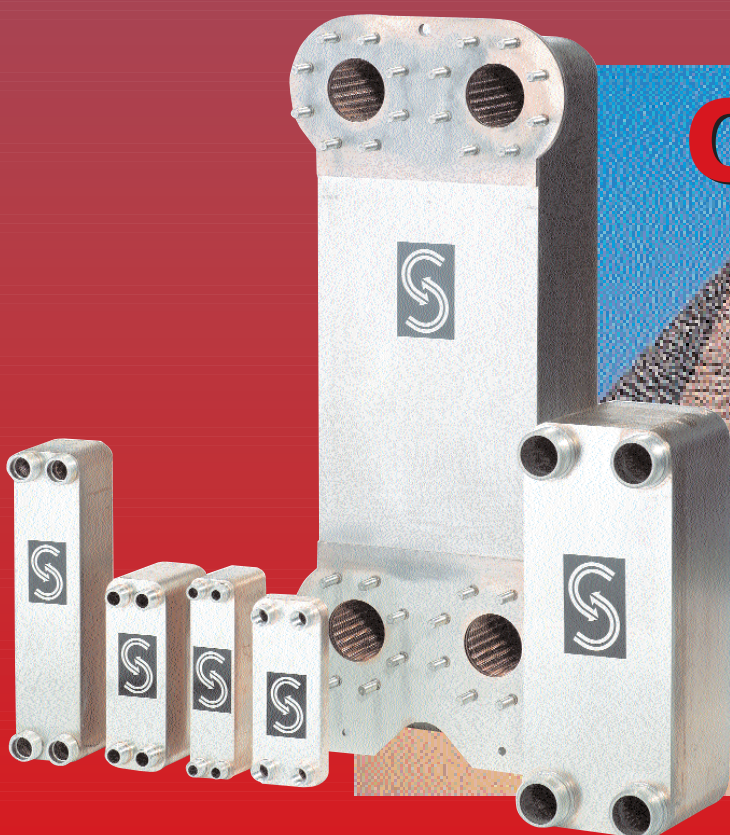
# Chłodzenie



**SONDEX**

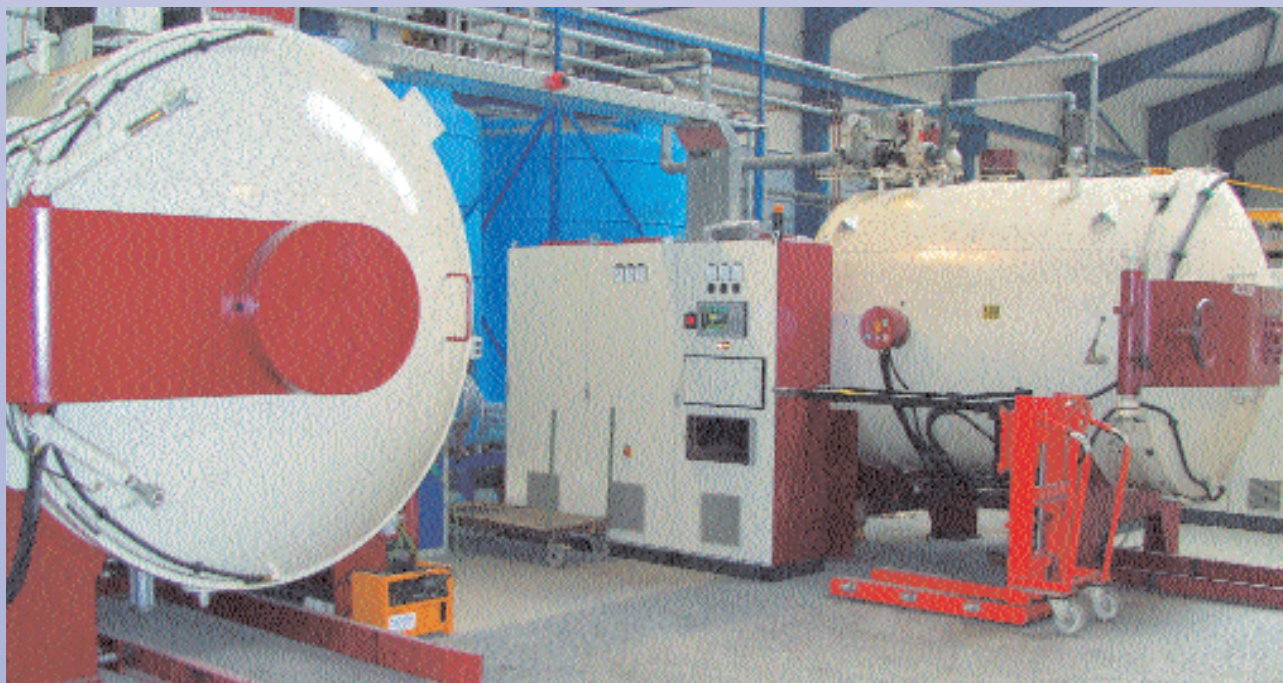
**PŁYTOWE LUTOWANE WYMIENNIKI CIEPŁA**

# Ogrzewanie



**SONDEX** jest firmą o światowym zasięgu. Specjalizujemy się w projektowaniu, produkcji i sprzedaży płytowych wymienników ciepła. Od powstania firmy w 1984 r. **SONDEX** systematycznie powiększa zakres swojej oferty produkcyjnej tak aby mogły być one wykorzystane do różnych zastosowań związanych z przekazywaniem ciepła. Oprócz tradycyjnych wymienników ciepła w naszej ofercie są także wymienniki lutowane oraz wymienniki spawane a także kompletne agregaty do produkcji wody pitnej, które oparte są na

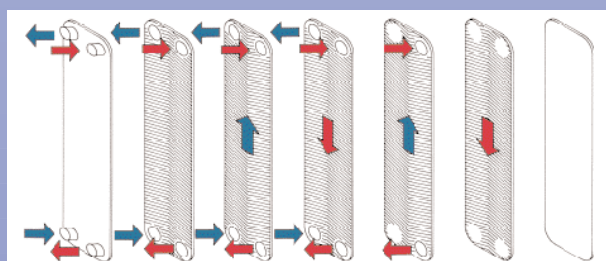
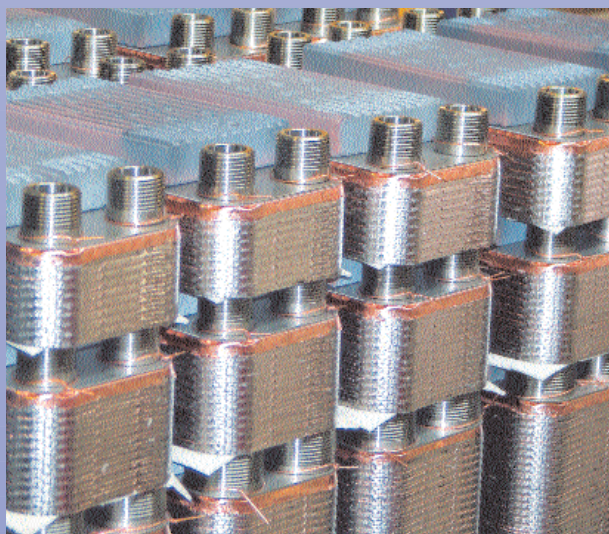
technologii płytowych wymienników ciepła. Nasze filie i światowa sieć profesjonalnych dostawców dbają o sprzedaż i promocję naszych produktów. Sukcesywny rozwój produktu sprawia, że **SONDEX** jest firmą o bardzo szybko rosnącym potencjale. Biuro konstrukcyjne **SONDEX** zaprojektowało i wdrożyło nową generację płytowych lutowanych wymienników ciepła. W niniejszej broszurze przedstawiamy Państwu zalety płytowych lutowanych wymienników **SONDEX**.



*Piec próżniowe do produkcji wymienników lutowanych Sondex.*

### Konstrukcja i sposób działania

Płytowe lutowane wymienniki ciepła **SONDEX** składają się z pewnej ilości cienkich, wykonanych z kwasoodpornej stali, precyzyjnie wytłoczonych i złożonych w całość płyt. Płyty odwrócone są względem siebie o 180°. Pakiet płyt zaopatrzonej, w specjalną płytę końcową i początkową oraz podłączenia, jest lutowany w bardzo wysokiej temperaturze i próżni w celu otrzymania całkowicie szczelnego wymiennika. Produktem końcowym jest kompaktowy wymiennik o bardzo wysokiej sprawności przekazywania ciepła. Wysoka sprawność wymiennika uzyskiwana jest dzięki specjalnie zaprojektowanemu wzorowi wytłoczeń na płycie, który powodują bardzo burzliwy przepływ.



# Zalety Płytych Lutowanych Wymienników Ciepła SONDEX

## Niska cena

Wysoka sprawność techniczna, wykorzystanie cienkich płyt oraz niskie koszty produkcji powodują, że cena płytowych lutowanych wymienników ciepła **SONDEX** jest bardzo konkurencyjna.

## Wysoka temperatura i ciśnienie robocze

W przeciwieństwie do tradycyjnych uszczelnionych wymienników płytowych, wymienniki lutowane nie posiadają gumowych uszczelnień. Dzięki temu wymienniki te mogą pracować w temperaturach od  $-180^{\circ}\text{C}$  aż do  $+200^{\circ}\text{C}$ . Ciśnienie robocze wynosi 30 bar.



## Typowe zastosowania

- Ciepłownictwo i wentylacja
- Układy solarne i klimatyzacja
- Pompy ciepła i odzysk ciepła
- Chłodzenie oleju
- Chłodnictwo

## Mała pojemność

Wysoka wydajność płytowych lutowanych wymienników ciepła powoduje, że pojemność wymiennika jest znacznie mniejsza w porównaniu do odpowiedniego wymiennika rurowego zmniejszając objętość potrzebnego czynnika chłodniczego.

## Samooczyszczanie

Bardzo wysoka burzliwość przepływu medium przez wymiennik uniemożliwia odkładanie się osadów w wymienniku.

## Małe rozmiary

Płytyte lutowane wymienniki ciepła **SONDEX** są mniejsze i lżejsze od odpowiednich wymienników rurowych nawet o 80%.

## Zastosowania

Płytyte lutowane wymienniki **SONDEX** mogą być stosowane do ogrzewania i chłodzenia płynów niezawierających cząstek stałych. Mogą pracować jako skraplacze i parowniki czynników chłodniczych.

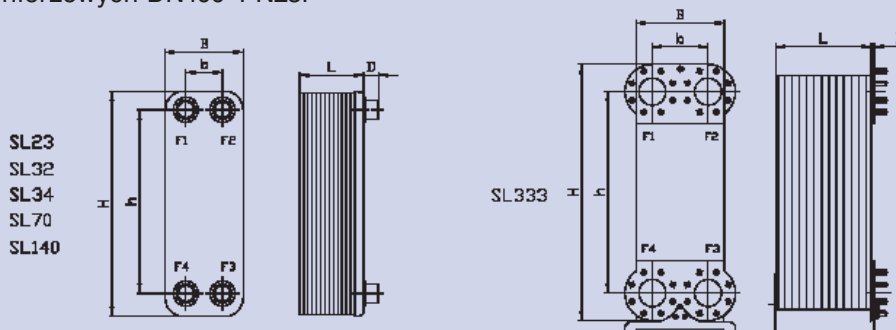
## Dopuszczenie:

Płytyte lutowane wymienniki ciepła **SONDEX** są dopuszczone do stosowania zgodnie z Modułem A1 dyrektywy dotyczącej urządzeń ciśnieniowych PED 9723EG, TÜV Nord CE0045

# Zakres produkcji Lutowanych Wymienników Ciepła SONDEX

SONDEX opracował zestaw wielkości płytowych lutowanych wymienników ciepła, który pozwala na ich wykorzystanie dla wszystkich typowych zastosowań wymienników lutowanych. Wymienniki lutowane SONDEX mogą mieć podłączenia od G 1/2" do kołnierzowych DN100–PN25.

Dodatkowo dla kilku naszych modeli pracowano różne wzory wytłoczeń i ich głębokość. Pozwala to na optymalny dobór wymiennika zgodnie z wymaganiami specyfikacji klienta dotyczącymi parametrów cieplnych i hydraulicznych.



Type	B mm	H mm	B mm	h mm	D mm	L mm	Connection
SL 23	76	312	40	278	27	9+(n x 2,1)	G <sup>3</sup> / <sub>4</sub>
SL 32	106	306	50	250	27	9+(n x 2,15)	G1
SL 34	115	292	65	242	27	9+(n x 2,1)	G <sup>1</sup> / <sub>2</sub>
SL 70	115	496	65	446	27	9+(n x 2,2) TM+TL/7+(n x 2,8) TK	G1 <sup>1</sup> / <sub>2</sub>
SL140	237	607	150	520	40,6	9+(n x 2,8)	G2 <sup>1</sup> / <sub>2</sub>
SL333	380	1180	239	862	8	30+(n x 2,4) TM+TL/30+(n x 3,9) TK	DN100

## Wyposażenie dodatkowe

Aby poprawnie zainstalować dostarczone lutowane wymienniki ciepła do budowanej instalacji, SONDEX oferuje dodatkowo wyposażenie przeznaczone specjalnie do konkretnych wymienników:

## Stopy montażowe

Wykorzystanie dodatkowych specjalnych stóp montażowych to jeden ze sposobów prawidłowego i bezpiecznego mocowania wymienników lutowanych.

## Płaszcz izolacyjny

Specjalnie zaprojektowany płaszcz izolacyjny utrzymuje warunki temperaturowe zgodnie z doбором wymiennika ciepła.

## Półśrubunki i przeciwkołnierze

Polecamy oryginalne półśrubunki i przeciwkołnierze SONDEX, które umożliwią prawidłowe i bezpieczne podłączenie wymiennika do instalacji.



SONDEX Poland Sp. z o. o.

Tel./Fax: (0-58) 676 00 12

(0-22) 812 70 49

(0-32) 381 68 70

E-mail: [biuro@sondex.pl](mailto:biuro@sondex.pl)

[www.sondex.pl](http://www.sondex.pl)

